

Wohnen im Zentrum von Lippstadt

Zentrale Lage in einem komplett saniertem Wohn und Geschäftsgebäude im Herzen von Lippstadt.
2 Gewerbeflächen mit je 138 m² und 93 m². Insgesamt 13 Wohnungen mit einer Größe von 48 m² bis 90 m² (inkl. einem Balkon / einer Loggia oder einer Dachterrasse) sowie einem charmantem Innenhof.



Nachher



Vorher



Erdgeschoss Gewerbefläche A

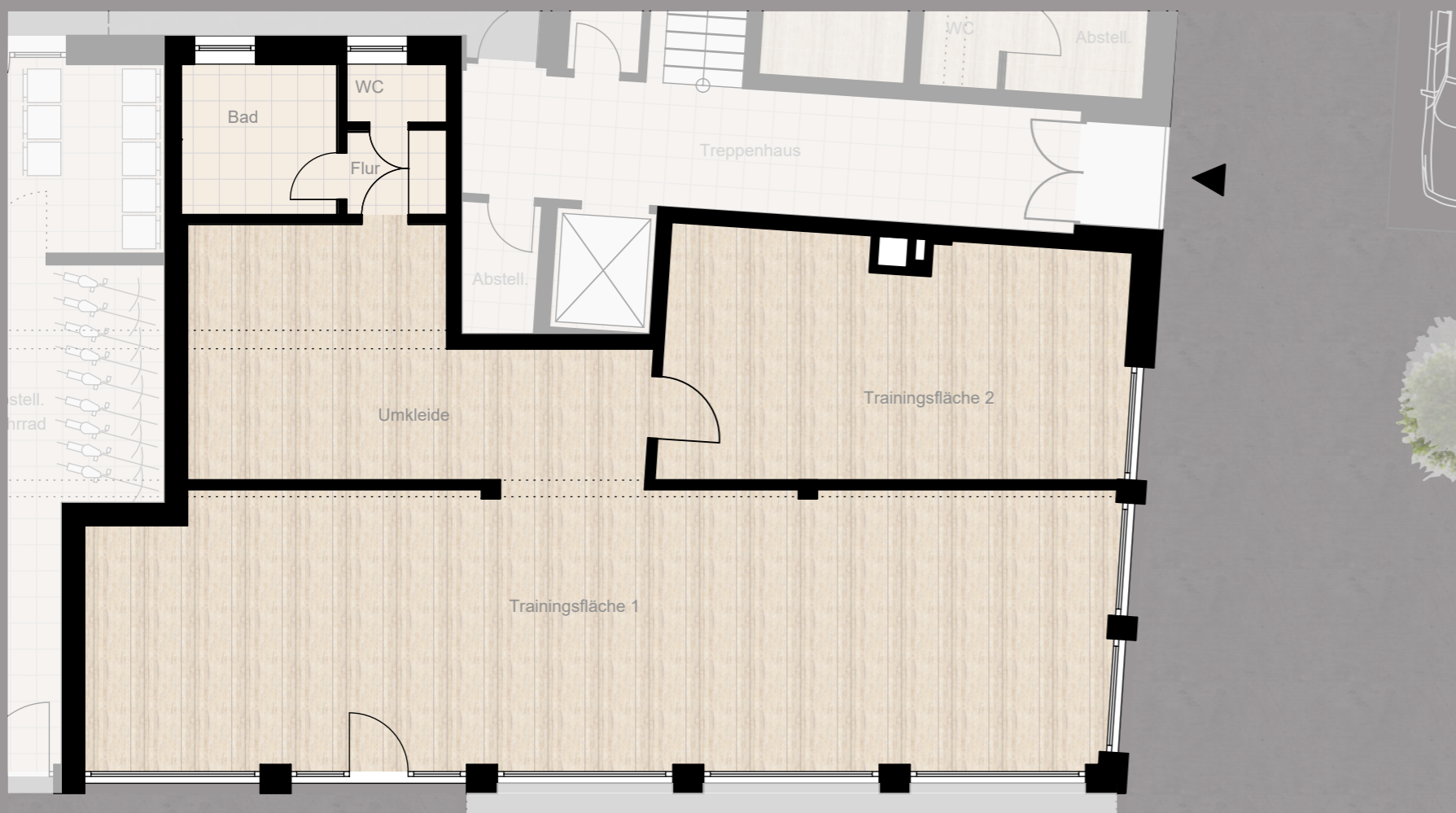
Gewerbefläche A (Trainingsfläche 1+2, Umkleide)	129,01 qm
Flur	2,13 qm
Bad	5,83 qm
WC	1,48 qm
Gesamt	138,45 qm



Ansicht Süd und West

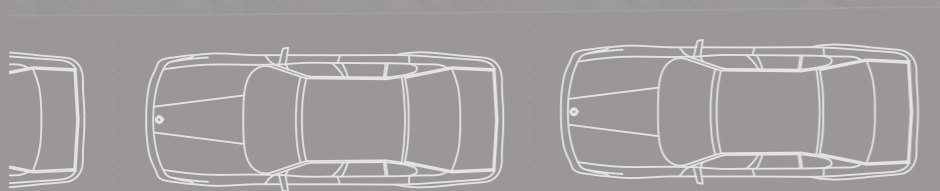


Ansicht Nord und Ost



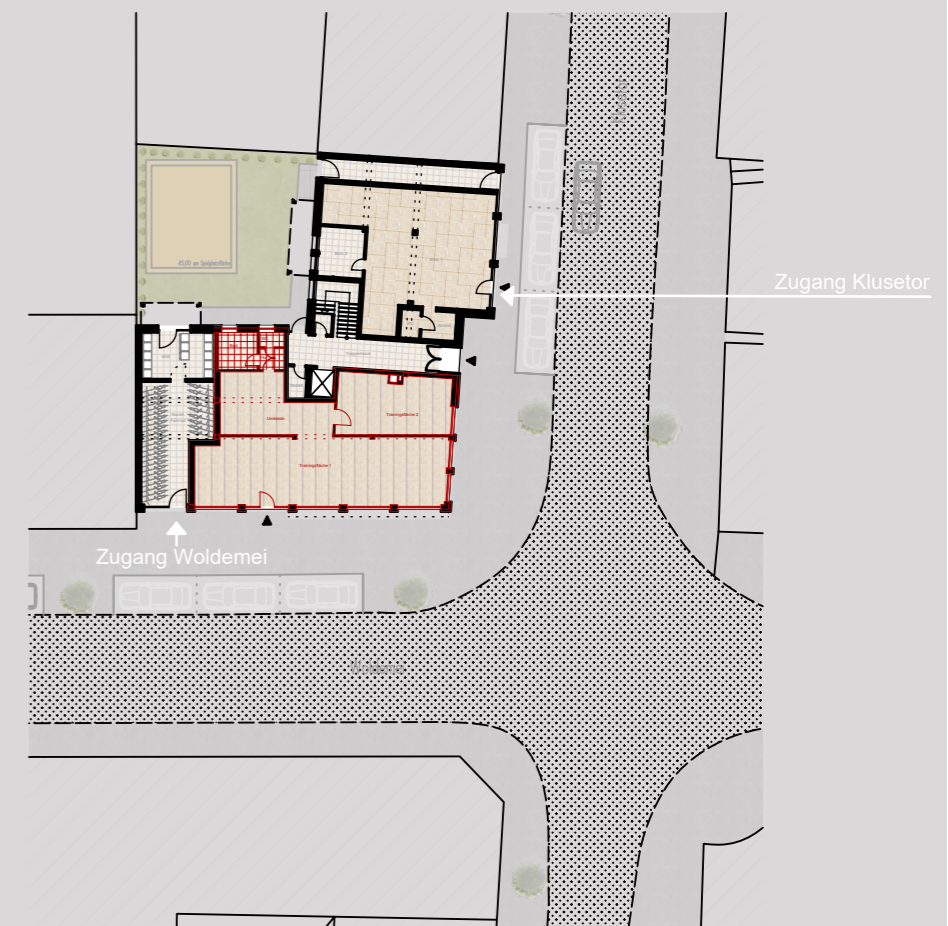
Grundriss Gewerbefläche A

Erdgeschoss



M. 1:100

Übersicht:



Erdgeschoss Gewerbefläche B

Büro 1	76,75 qm
Büro 2	9,61 qm
Abstell.	4,31 qm
WC	2,44 qm
<hr/>	
	93,11 qm



Ansicht Süd und West

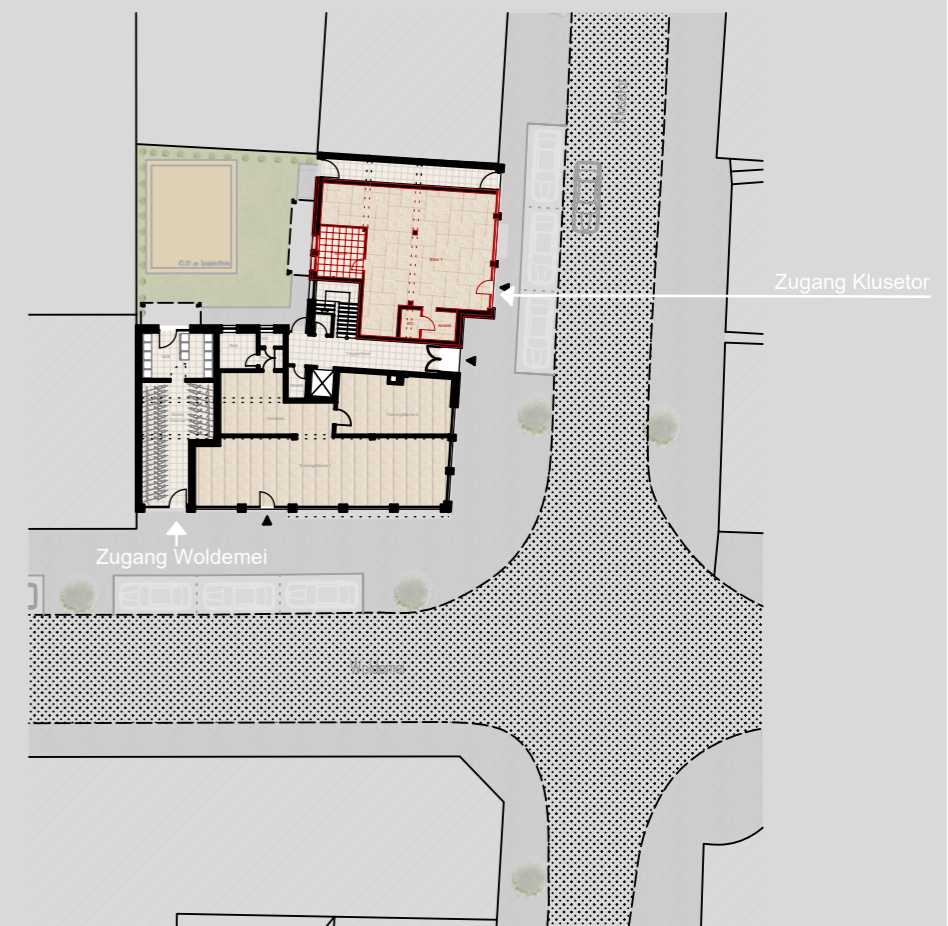


Ansicht Nord und Ost

Grundriss Gewerbefläche B



Übersicht:



1. Obergeschoss Wohnung 1

Kochen	11,14 qm
Essen/Wohnen	14,44 qm
Flur	3,42 qm
Bad	9,19 qm
Schlafen	15,35 qm
Balkon (25%)	3,75 qm
<hr/>	
	57,29 qm



Ansicht Süd und West

Grundriss 1.Obergeschoss Wohnung 1



Ansicht Nord und Ost

Übersicht:



1. Obergeschoss Wohnung 2

Kochen/Essen/Wohnen	24,96 qm
Flur	2,45 qm
WC	1,40 qm
Schlafen	16,90 qm
Bad	5,98 qm
Loggia (50%)	2,90 qm
Gesamt	54,59 qm



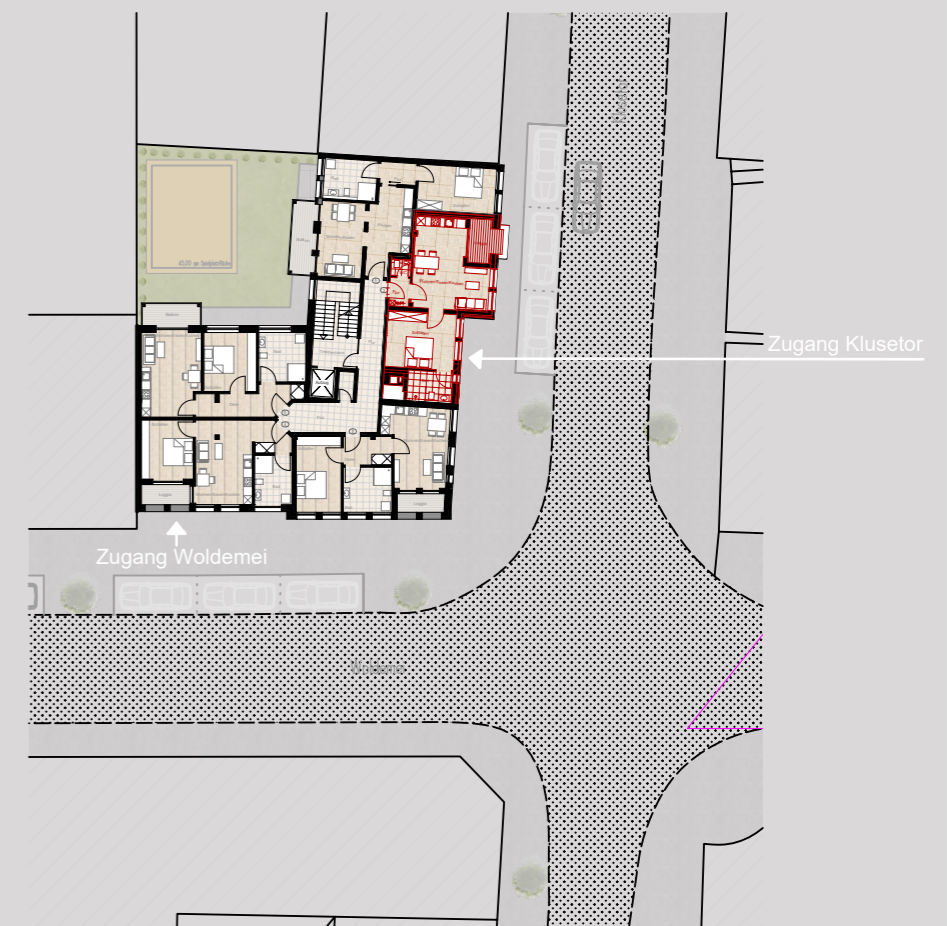
Ansicht Süd und West

Grundriss 1.Obergeschoss Wohnung 2



Ansicht Nord und Ost

Übersicht:



1. Obergeschoss Wohnung 3

Wohnen/Essen/Kochen	22,56 qm
Diele	4,85 qm
Bad	8,46 qm
Schlafen	14,81 qm
Loggia (50%)	1,85 qm
Gesamt	52,53 qm



Ansicht Süd und West



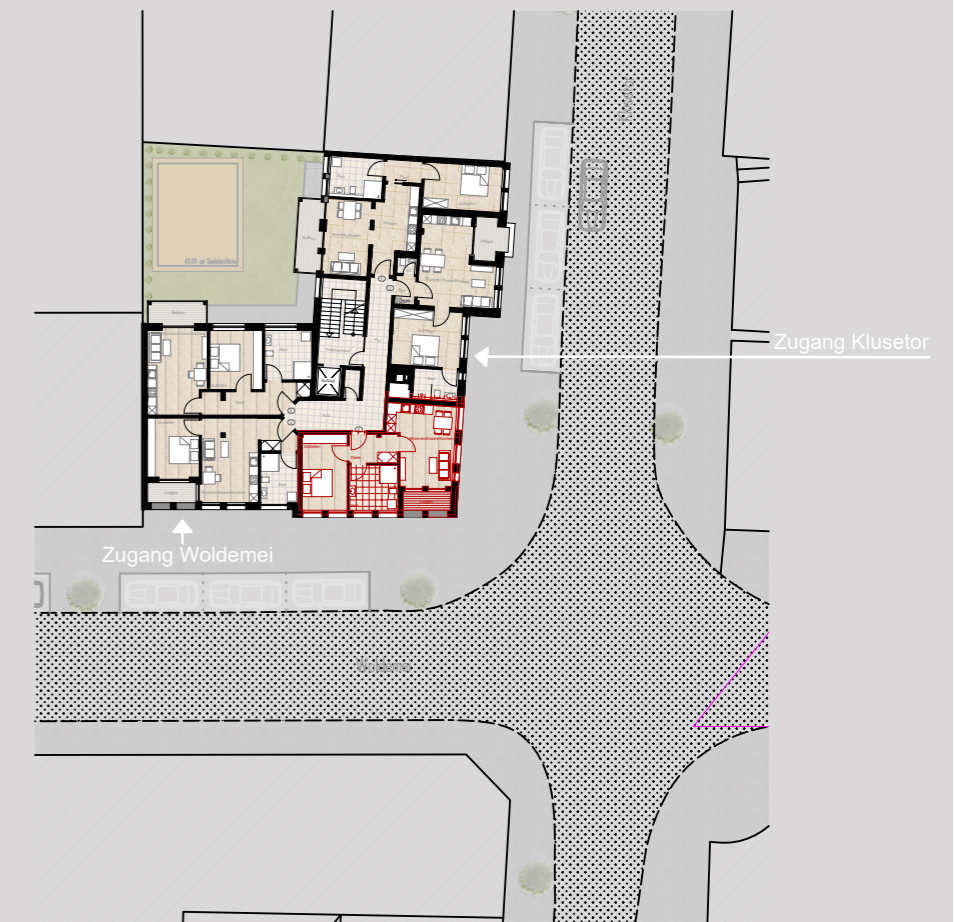
Ansicht Nord und Ost

Grundriss 1.Obergeschoss Wohnung 3



M. 1:100

Übersicht:



1. Obergeschoss Wohnung 4

Kochen/Essen/Wohnen	25,34 qm
Bad	7,87 qm
Schlafen	13,12 qm
Loggia(50%)	2,06 qm
	48,39 qm

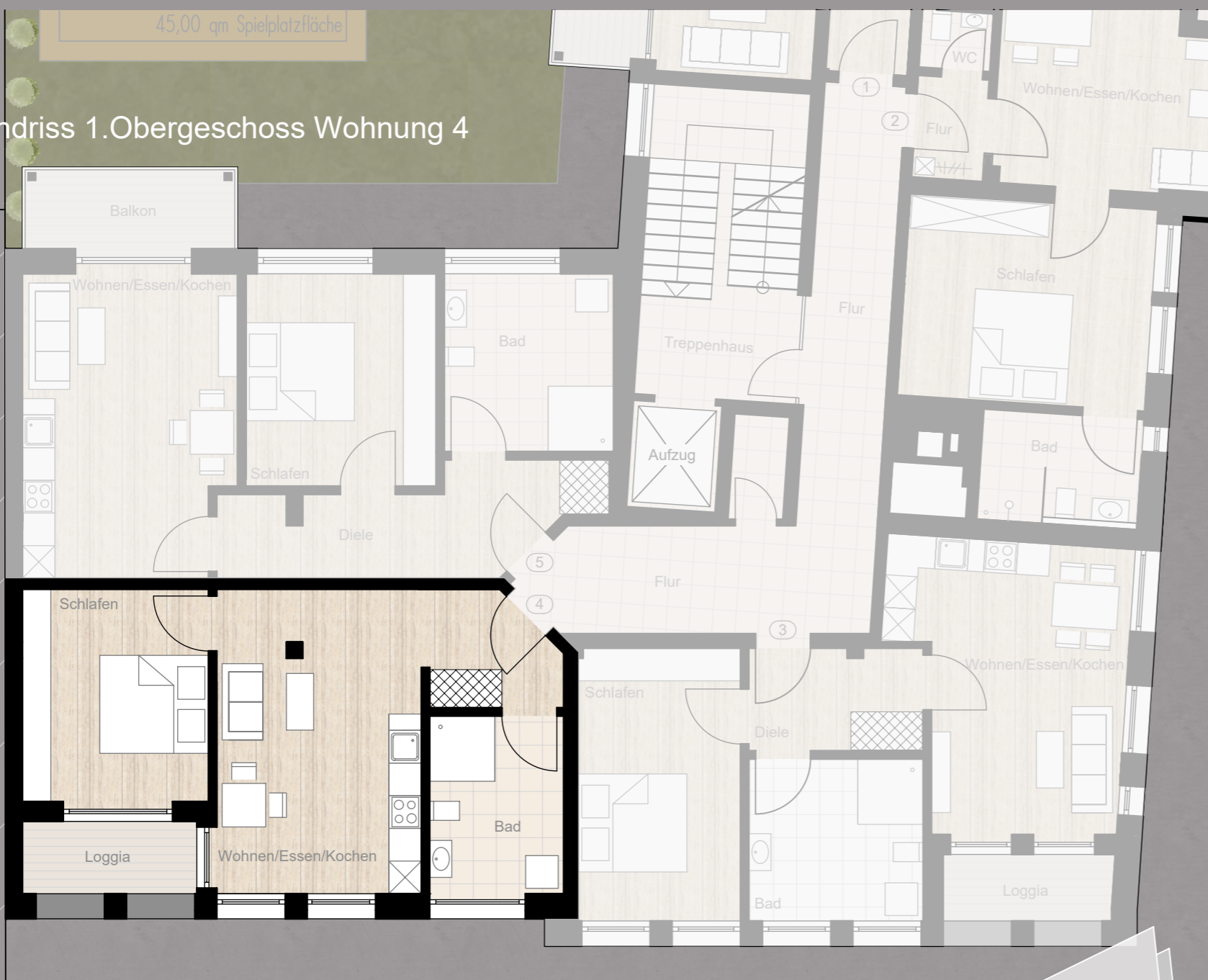


Ansicht Süd und West



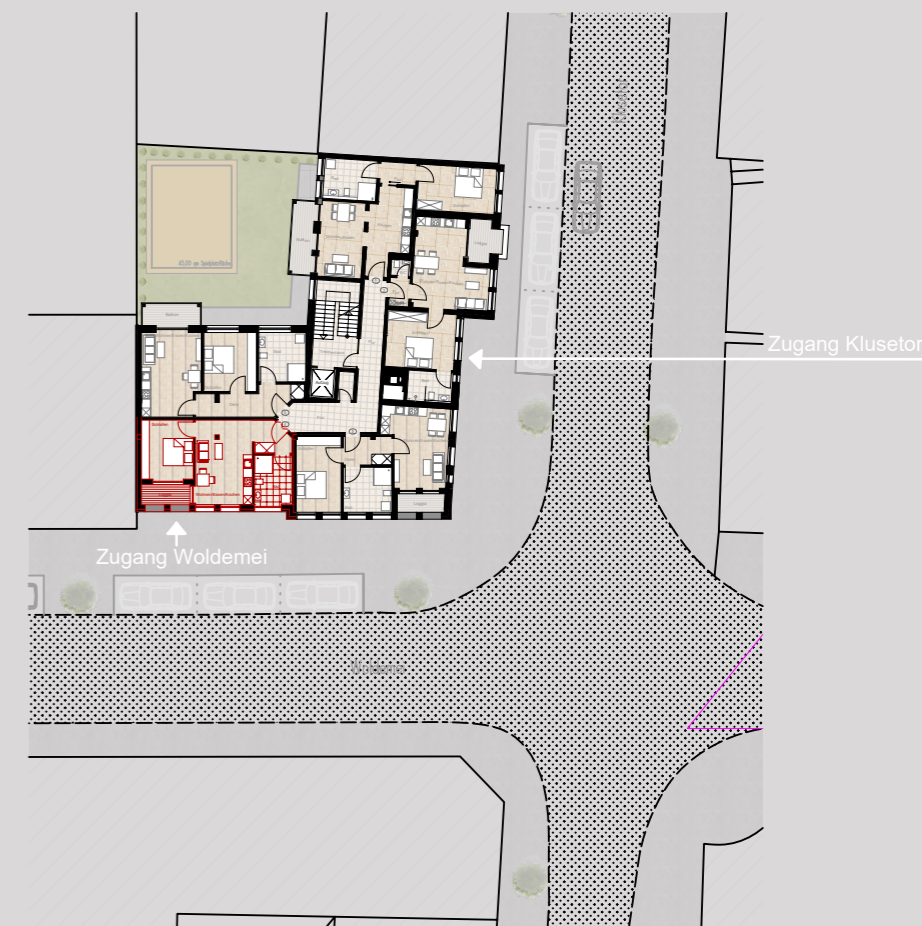
Ansicht Nord und Ost

Grundriss 1.Obergeschoss Wohnung 4



M. 1:100

Übersicht:



1. Obergeschoss Wohnung 5

Kochen/Essen/Wohnen	20,92 qm
Flur	10,96 qm
Bad	9,97 qm
Schlafen	13,23 qm
Balkon (50%)	2,96 qm
<hr/>	
	58,04 qm



Ansicht Süd und West

Grundriss 1.Obergeschoss Wohnung 5



M. 1:100



Ansicht Nord und Ost

Übersicht:



2. Obergeschoss Wohnung 6

Kochen	11,14 qm
Essen/Wohnen	14,44 qm
Flur	3,42 qm
Bad	9,19 qm
Schlafen	15,35 qm
Balkon (25%)	3,75 qm
	57,29 qm



Grundriss 2.Obergeschoss Wohnung 6



Übersicht:



2. Obergeschoss Wohnung 7

Kochen/Essen/Wohnen	24,96 qm
Flur	2,45 qm
WC	1,40 qm
Schlafen	16,90 qm
Bad	5,98 qm
Loggia (50%)	2,90 qm
Gesamt	54,59 qm



Grundriss 2. Obergeschoss Wohnung 7



Übersicht:



2. Obergeschoss Wohnung 8

Wohnen/Essen/Kochen	22,56 qm
Diele	4,85 qm
Bad	8,46 qm
Schlafen	14,81 qm
Loggia (50%)	1,85 qm
	52,53 qm



Grundriss 2.Obergeschoss Wohnung 8



M. 1:100



Übersicht:



2. Obergeschoss Wohnung 9

Kochen/Essen/Wohnen	25,34 qm
Bad	7,87 qm
Schlafen	13,12 qm
Loggia(50%)	2,06 qm
	48,39 qm



Ansicht Süd und West

Grundriss 2.Obergeschoss Wohnung 9



M. 1:100



Ansicht Nord und Ost

Übersicht:



2. Obergeschoss Wohnung 10

Kochen/Essen/Wohnen	20,92 qm
Flur	10,96 qm
Bad	9,97 qm
Schlafen	13,23 qm
Balkon (50%)	2,96 qm
Gesamt	58,04 qm



Ansicht Süd und West

Grundriss 2.Obergeschoss Wohnung 10



M. 1:100



Ansicht Nord und Ost

Übersicht:



Dachgeschoss Wohnung 11

Kochen/Essen/Wohnen	26,23 qm
Diele	9,74 qm
Bad	7,92 qm
Schlafen	15,83 qm
Kind	13,41 qm
Dachterrasse (50%)	3,28 qm
Gesamt	76,41 qm



Ansicht Süd und West

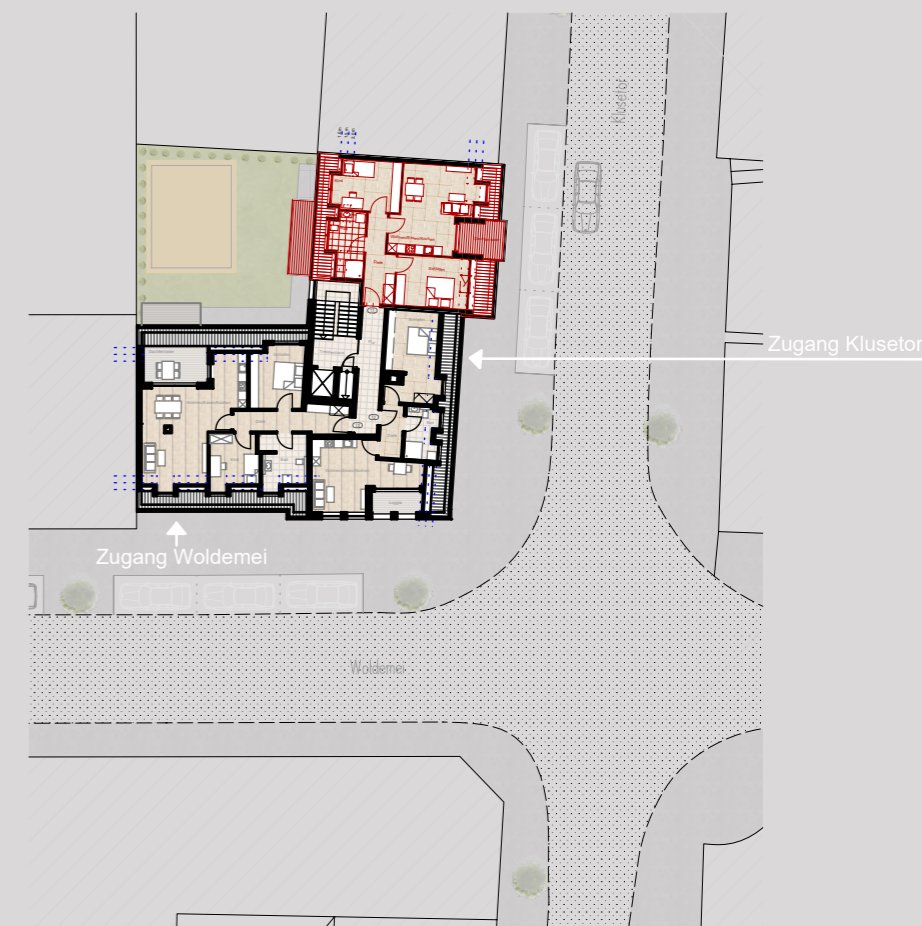


Ansicht Nord und Ost

Dachgeschoss Wohnung 11



Übersicht:



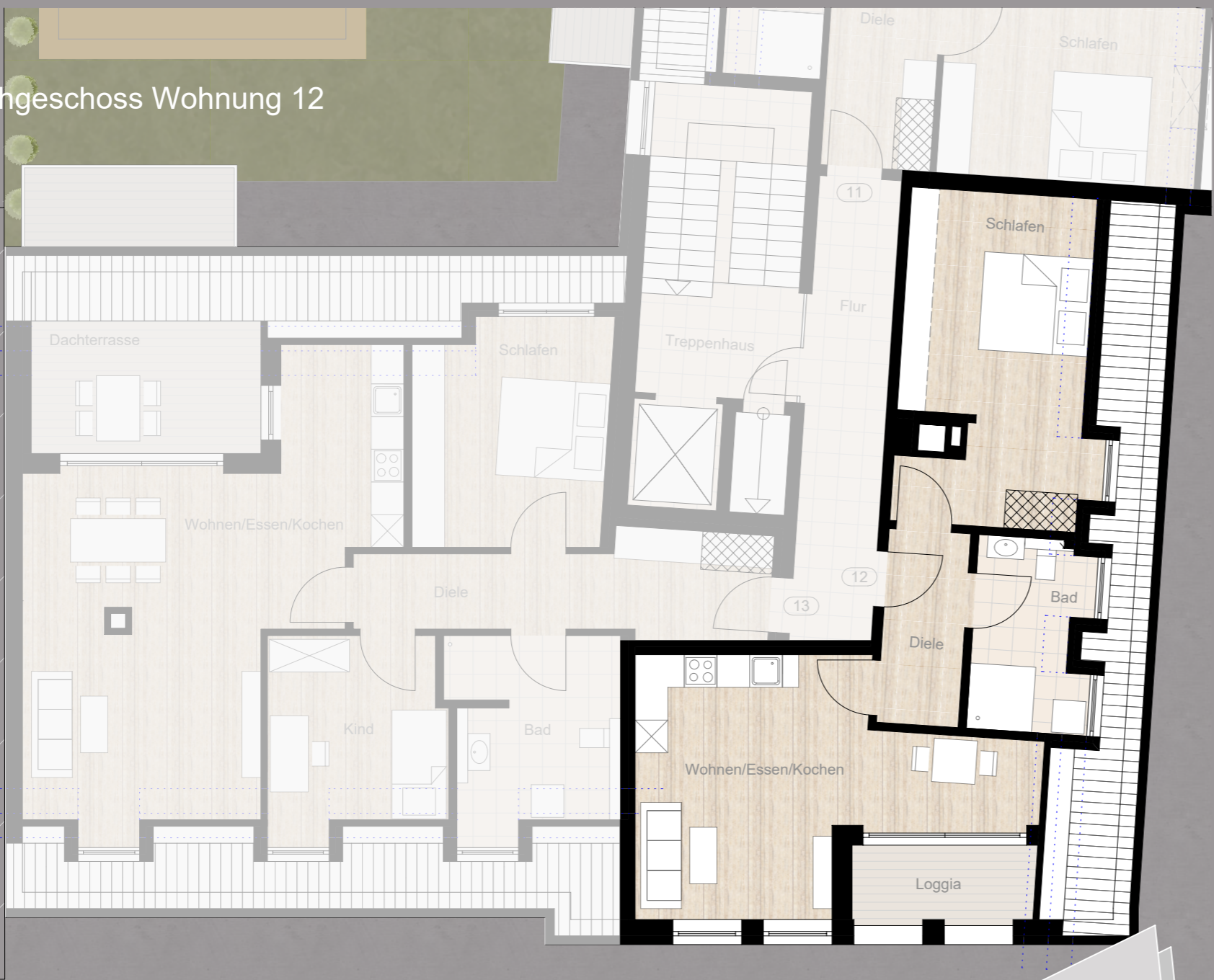
Dachgeschoss Wohnung 12

Wohnen/Essen/Kochen	24,37 qm
Diele	5,19 qm
Bad	6,81 qm
Schlafen	18,86 qm
Loggia (50%)	2,18 qm
<hr/>	
	57,41 qm



Ansicht Süd und West

Dachgeschoss Wohnung 12



M. 1:100



Ansicht Nord und Ost

Übersicht:



Dachgeschoss Wohnung 13

Wohnen/Essen/Kochen	37,56 qm
Diele	12,38 qm
Bad	10,76 qm
Schlafen	14,03 qm
Kind/Gast	11,40 qm
Dachterrasse (50%)	3,88 qm
	90,01 qm

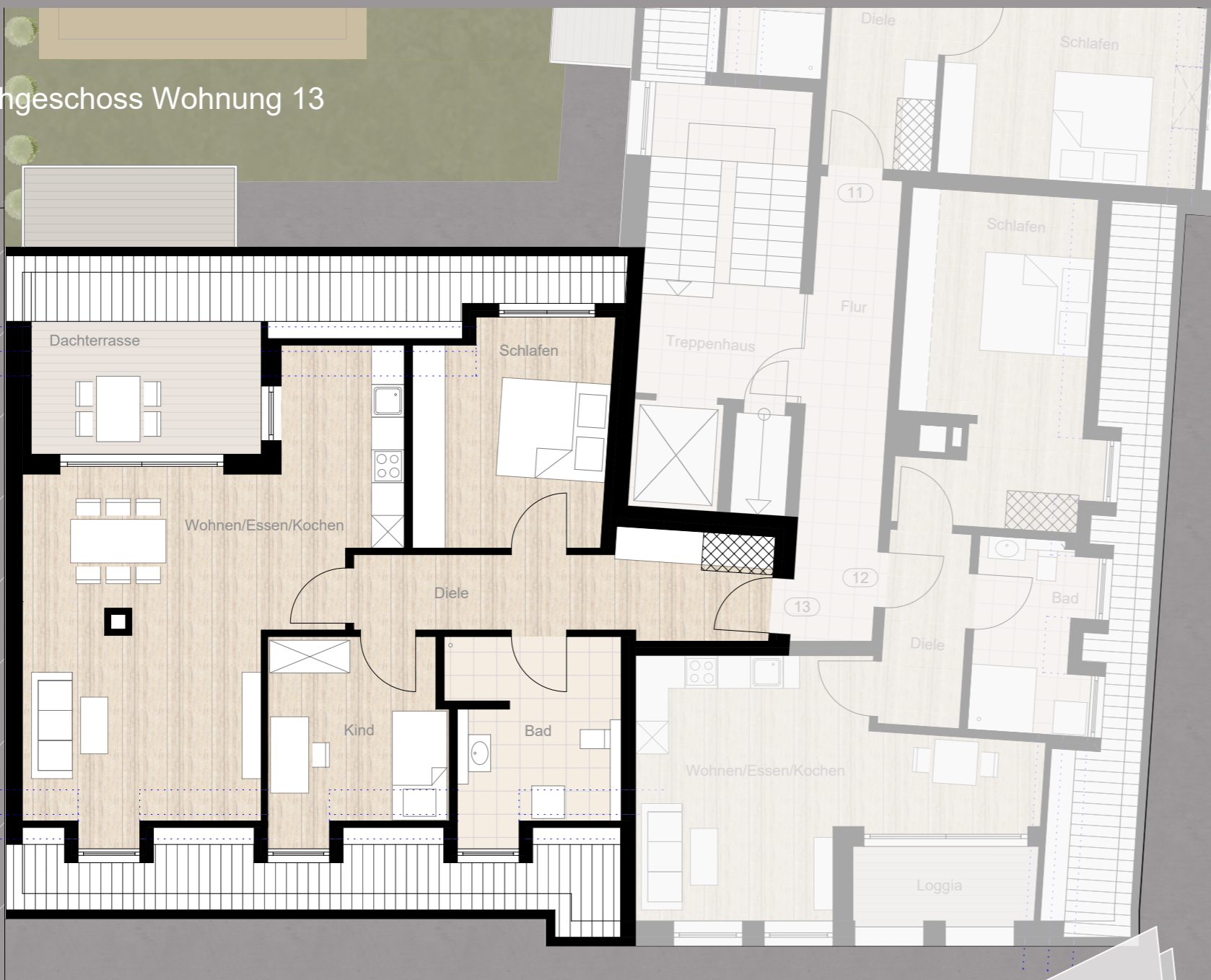


Ansicht Süd und West



Ansicht Nord und Ost

Dachgeschoss Wohnung 13



M. 1:100

Übersicht:

